

**ОПТИКА®**  
MICROSCOPES  
I T A L Y

Серия В-190



Улучшенные биологические микроскопы для студентов

# Выполните задачи обучения следующего поколения

## **ДЛЯ УМЕЛЫХ УЧЕНИКОВ И ИСПОЛЬЗОВАНИЯ В КЛАССЕ**

- » Чрезвычайно надежные микроскопы для образовательных целей
- » Особенно рекомендуется для средней школы
- » Идеально подходит для преподавания и изучения биологии

## **ВАШИ ЛЮБИМЫЕ УЧЕБНЫЕ МИКРОСКОПЫ**

- » Выбирайте среди монокулярных, бинокулярных и тринокулярных оптических головок
- » 18-миллиметровое поле зрения
- » Ахроматические линзы для стандартных применений в условиях светлого поля



# **B-190TV** - Совершенно новый, революционный опыт

## **УДОБНЫЙ И ЧРЕЗВЫЧАЙНО НАДЕЖНЫЙ**

- » Получить точные, надежные результаты одним щелчком мыши
- » Оснащена самой надежной операционной системой Windows 10
- » Решение для открытой дискуссии, поворот и наклон на 360°

## **ОПТИМАЛЬНЫЙ И НЕПРЕВЗОЙДЁННЫЙ КОМФОРТ В ИСПОЛЬЗОВАНИИ**

- » Большой сенсорный экран с быстрым, отзывчивым и плавным управлением
- » Одновременное подключение камеры и питания для долговременной работы
- » Легко снимается, может использоваться как ноутбук (клавиатура в комплекте).



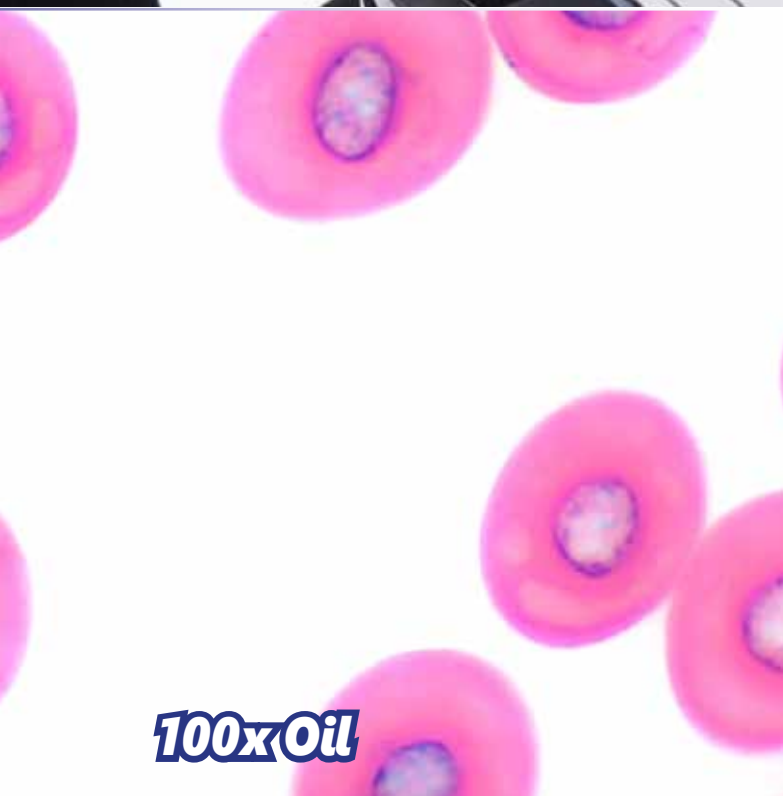
# 100x с водой – Новый рубеж в образовании

## ОДИН ОБЪЕКТИВ ДЛЯ ИСПОЛЬЗОВАНИЯ НЕФТИ И ВОДЫ

- » Масло представляет собой лучшую среду для высоких числовых апертур
- » Вода сочетает в себе соответствующие результаты с удобством
- » Вода особенно рекомендуется в образовательных целях

## БЕСПРЕЦЕДЕНТНАЯ ЭКОНОМИЯ ВРЕМЕНИ И ДЕНЕГ

- » Экономьте время, забыв об утомительной уборке
- » Никаких тратящих время процедур
- » Никаких дополнительных расходов из-за ненадлежащей уборки и обслуживания



**100x Oil**



**100x Water**

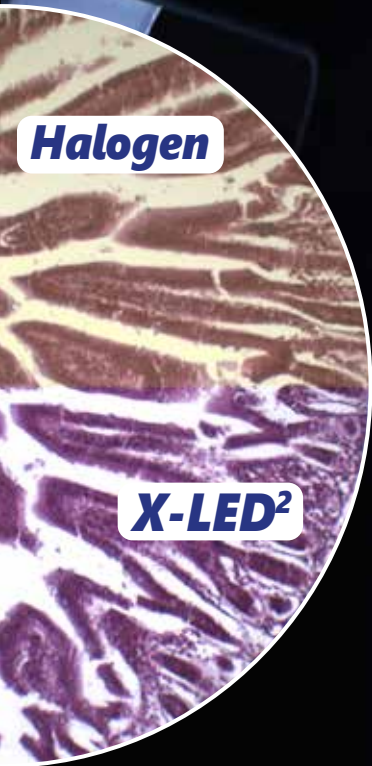
# X-LED<sup>2</sup> – Доступно только на ОРТИКА

## МОЩНОЕ И РАВНОМЕРНОЕ ОСВЕЩЕНИЕ

- » Несравненная интенсивность света, эксклюзивный дизайн объектива и коллектора
- » Постоянная чисто-белая цветовая температура на всех уровнях интенсивности
- » Непревзойденная точность цветопередачи и яркость вашего образца

## ЭКОНОМИЯ ДЕНЕЖНЫХ СРЕДСТВ И ЭНЕРГИИ

- » Высокая энергоэффективность при небольших затратах, всего 3 Вт.
- » Более эффективная яркость, чем у галогенной лампы мощностью 30 Вт.
- » Светодиод длительного срока службы (65.000 часов = 22 года при использовании в течение 8 часов в день)



**Halogen**

**X-LED<sup>2</sup>**



Multi-plug power supply



## Серия В-190

В-190 является результатом идеального слияния многолетнего опыта в области микроскопии и изысканного дизайнерского исследования. Он представляет нашу философию продукта в его лучшем виде: качество, надежность и инновации, все в одном. Серия В-190, ответ микроскопов ОПТИКА на вызов будущего в области образования.



### Оригинальный, компактный и надежный

Оригинальный дизайн серии В-190 основан на надежности, сохраняя при этом исключительную мобильность инструмента, с специальной ручкой на задней панели. Встроенный светодиодный осветитель и запатентованная версия с планшетом Windows повышают надежность работы одного из бестселлеров ОПТИКА в сфере образования.

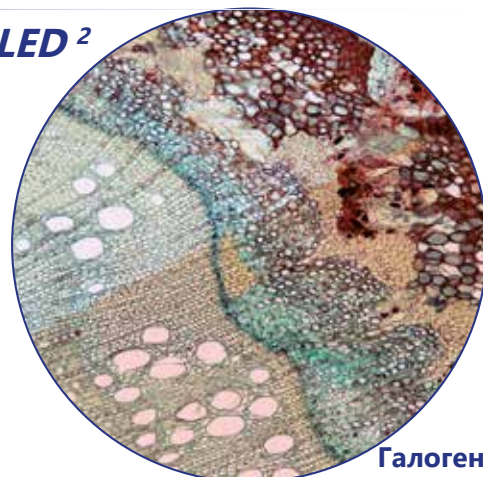
### Включение наиболее необходимых функций в студенческий микроскоп

Получите все элементы управления и функции, общие для микроскопов более высокого уровня: механический столик, бинокулярную или тринокулярную головку, коаксиальную ручку фокусировки, регулируемый конденсор и 1000-кратное максимальное увеличение (в стандартной комплектации). Исключительно простое, но хорошо оснащенное решение, в современном и эргономичном дизайне.

### Эксклюзивный источник света X-LED<sup>2</sup> X-LED<sup>2</sup>

Специальная конструкция линзы перед светодиодом дает очень высокую интенсивность света, обеспечивая при этом оптимальную равномерность освещения по всему полю зрения. Энергосбережение благодаря невероятно низкому энергопотреблению позволяют сократить расходы на электроэнергию на 90%!

Потребление электроэнергии (только 3 Вт) подтверждает высокую эффективность этой системы: невероятно высокая интенсивность света в сочетании с низким потреблением.

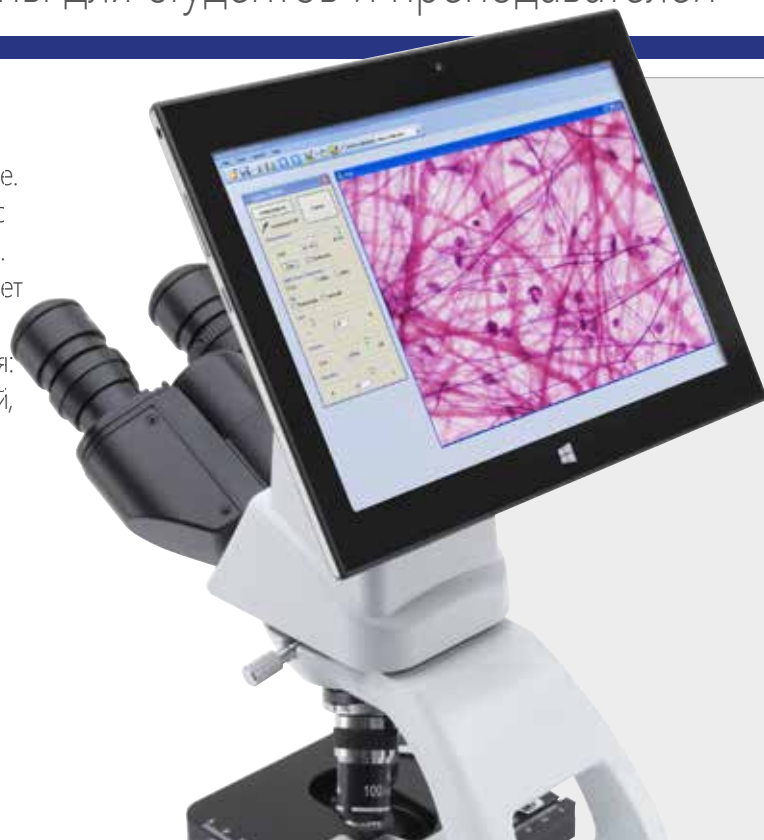


Галоген

# Передовые биологические микроскопы для студентов и преподавателей

## Оптимальный и непревзойденный комфорт в использовании

В-190ТВ предлагает вам уникальное, ни с чем не сравнимое решение. Он включает в себя встроенную камеру 3,1 Мп и планшет Windows с большим сенсорным экраном, для быстрого и плавного управления. Одновременное подключение камеры и блока питания обеспечивает длительную работу, с надежными результатами - одним щелчком мыши. Это надежное и удобное решение для открытого обсуждения: вращающийся и наклоняющийся на 360° планшет, легко снимаемый, который можно использовать в качестве ноутбука.



## Получите максимум от наших аксессуаров

### АНАЛИЗАТОР

#### **М-190 - Поляризационный набор**

Набор для простого поляризационного анализа. Обновите ваш В-190 до поляризационного микроскопа и посмотрите на образцы с двойным лучепреломлением.

### ПОЛЯРИЗАТОР



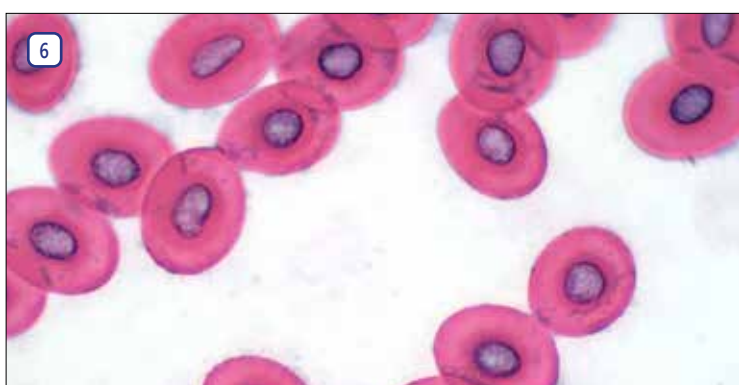
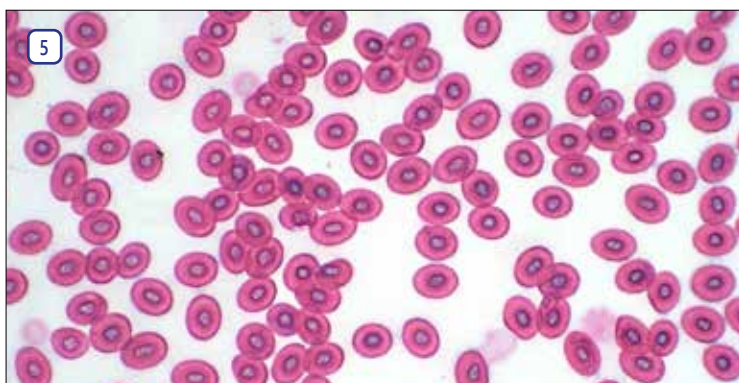
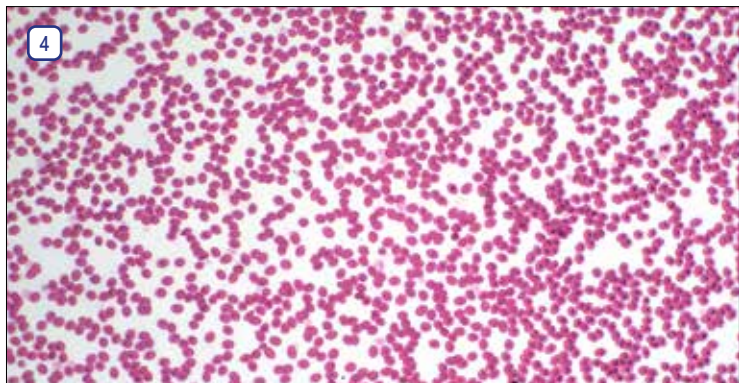
## Серия В-190

### Подписи к фото

1. Объектив серии В-190 с системой освещения X-LED<sup>2</sup>.
2. Окуляры серии В-190 WF10x/18 мм для просмотра больших образцов и регулировки межзрачкового расстояния.
3. Предцентрированный конденсор В-191 с ахроматическими целями.
4. Мазок крови лягушки, с В-192 и 10-кратным объективом.
5. Мазок крови лягушки, с В-192 и 40-кратным объективом.
6. Мазок крови лягушки, с В-192 и 100-кратным объективом.
7. Мазок крови лягушки, с В-192 и 100-кратным объективом с водой.
8. Ручка серии В-190 для удобства транспортировки.
9. Цифровой микроскоп В-190ТВ с планшетным компьютером Windows.
10. Регулируемый по высоте конденсор серии В-190.







# Серия B-190 - Ассортимент

## B-191s



**Современный монокулярный микроскоп с полным увеличением до 600 раз. Эксклюзивный светодиод X-LED<sup>2</sup> обеспечивает непревзойденную производительность для мощного и равномерного освещения.**

**Режим наблюдения:** Светлое поле

**Оптическая головка:** Монокулярная, вращение на 360° и поворот на 30°

**Окуляры:** WF 10x/18 мм, закрепляемый винтом.

**Револьверная головка:** Четверная вращающаяся револьверная головка с шарикоподшипниками.

### Объективы:

HC - высококонтрастный ахроматический 4x/0.10 с противогрибковым покрытием.

HC - высококонтрастный ахроматический 10x/0.25 с противогрибковым покрытием.

HC - высококонтрастный ахроматический 40x/0.65 с противогрибковым покрытием.

HC - высококонтрастный ахроматический 60x/0.85 с противогрибковым покрытием.

**Столик для образцов:** Двухслойный механический скользящий столик, 125x115 мм, диапазон перемещения X-Y 70x30 мм. Шкала Вернье по двум осям, точность: 0,1 мм.

**Фокусировка:** Механизм коаксиальной грубой и точной фокусировки с предельным ограничителем для предотвращения контакта между объективом и образцом. Регулируемое натяжение ручки грубой фокусировки.

**Конденсор:** Abbe N.A. 1.25, предварительно сцентрированный, регулируемый по высоте с ирисовой диафрагмой.

**Освещение:** X-LED<sup>2</sup> с белым светодиодом 3 Вт и регулировкой яркости света. Цветовая температура: 6,300 К. Многоштекерный внешний источник питания 100-240 В перем. тока / 6 В пост. тока.

## B-191



**Современный монокулярный микроскоп с полным увеличением до 1000 раз, с маслом/водой. Эксклюзивный светодиод X-LED<sup>2</sup> обеспечивает непревзойденную производительность для мощного и равномерного освещения.**

**Режим наблюдения:** Светлое поле

**Оптическая головка:** Монокулярная, вращение на 360° и поворот на 30°

**Окуляры:** WF 10x/18 мм, закрепляемый винтом.

**Револьверная головка:** Четверная вращающаяся револьверная головка с шарикоподшипниками.

### Объективы:

HC - высококонтрастный ахроматический 4x/0.10 с противогрибковым покрытием.

HC - высококонтрастный ахроматический 10x/0.25 с противогрибковым покрытием.

HC - высококонтрастный ахроматический 40x/0.65 с противогрибковым покрытием.

HC - высококонтрастный ахроматический 100/1.25 (масло/вода) с противогрибковым покрытием.

**Столик для образцов:** Двухслойный механический скользящий столик, 125x115 мм, диапазон перемещения X-Y 70x30 мм. Шкала Вернье по двум осям, точность: 0,1 мм.

**Фокусировка:** Механизм коаксиальной грубой и точной фокусировки с предельным ограничителем для предотвращения контакта между объективом и образцом. Регулируемое натяжение ручки грубой фокусировки.

**Конденсор:** Abbe N.A. 1.25, предварительно сцентрированный, регулируемый по высоте с ирисовой диафрагмой.

**Освещение:** X-LED<sup>2</sup> с белым светодиодом 3 Вт и регулировкой яркости света. Цветовая температура: 6,300 К. Многоштекерный внешний источник питания 100-240 В перем. тока / 6 В пост. тока.

# Серия B-190 - Ассортимент

## B-192s



Современный бинокулярный микроскоп с полным увеличением до 600 раз. Эксклюзивный светодиод **X-LED<sup>2</sup>** обеспечивает непревзойденную производительность для мощного и равномерного освещения.

**Режим наблюдения:** Светлое поле.

**Оптическая головка:** Бинокулярная, вращение на 360° и наклон на 30°. Межзрачковое расстояние от 48 до 75 мм; диоптрийная регулировка на левом окуляре.

**Окуляр:** WF 10x/18 mm, закрепляемый винтом.

**Револьверная головка:** Четверная вращающаяся револьверная головка с шарикоподшипниками.

**Объективы:**

HC - высококонтрастный ахроматический 4x/0.10 с противогрибковым покрытием.

HC - высококонтрастный ахроматический 10x/0.25 с противогрибковым покрытием.

HC - высококонтрастный ахроматический 40x/0.65 с противогрибковым покрытием.

HC - высококонтрастный ахроматический 60x/0.85 с противогрибковым покрытием.

**Столик для образцов:** Двухслойный механический скользящий столик, 125x115 мм, диапазон перемещения X-Y 70x30 мм. Шкала Вернье по двум осям, точность: 0,1 мм.

**Фокусировка:** Механизм коаксиальной грубой и точной фокусировки с предельным ограничителем для предотвращения контакта между объективом и образцом. Регулируемое натяжение ручки грубой фокусировки.

**Конденсор:** Abbe N.A. 1.25, предварительно центрированный, регулируемый по высоте с ирисовой диафрагмой.

**Освещение:** X-LED<sup>2</sup> с белым светодиодом 3 Вт и регулировкой яркости света. Цветовая температура: 6,300 К. Многоштекерный внешний источник питания 100-240 В перем. тока / 6 В пост. тока.

## B-192



Advanced binocular microscope up to 1000x total magnification, with oil/water. The exclusive **X-LED<sup>2</sup>** provides unmatched performance for powerful and uniform illumination.

**Режим наблюдения:** Светлое поле.

**Оптическая головка:** Бинокулярная, вращение на 360° и наклон на 30°. Межзрачковое расстояние от 48 до 75 мм; диоптрийная регулировка на левом окуляре.

**Окуляр:** WF 10x/18 mm, закрепляемый винтом.

**Револьверная головка:** Четверная вращающаяся револьверная головка с шарикоподшипниками.

**Объективы:**

HC - высококонтрастный ахроматический 4x/0.10 с противогрибковым покрытием.

HC - высококонтрастный ахроматический 10x/0.25 с противогрибковым покрытием.

HC - высококонтрастный ахроматический 40x/0.65 с противогрибковым покрытием.

HC - высококонтрастный ахроматический 100x/1.25 (масло/вода) с противогрибковым покрытием.

**Столик для образцов:** Двухслойный механический скользящий столик, 125x115 мм, диапазон перемещения X-Y 70x30 мм. Шкала Вернье по двум осям, точность: 0,1 мм.

**Фокусировка:** Механизм коаксиальной грубой и точной фокусировки с предельным ограничителем для предотвращения контакта между объективом и образцом. Регулируемое натяжение ручки грубой фокусировки.

**Конденсор:** Abbe N.A. 1.25, предварительно центрированный, регулируемый по высоте с ирисовой диафрагмой.

**Освещение:** X-LED<sup>2</sup> с белым светодиодом 3 Вт и регулировкой яркости света. Цветовая температура: 6,300 К. Многоштекерный внешний источник питания 100-240 В перем. тока / 6 В пост. тока.

# Серия В-190 - Ассортимент

## В-193



**Усовершенствованный тринокулярный микроскоп с полным увеличением до 1000 раз, с маслом/водой, механическим столиком и эксклюзивным светодиодом X-LED<sup>2</sup> для непревзойденной производительности, обеспечивающим мощное и равномерное освещение. Все камеры ОПТИКА легко монтируются и сразу же готовы к использованию.**

**Режим наблюдения:** Светлое поле.

**Оптическая головка:** Тринокулярная, вращение на 360° и поворот 30°. Межзрачковое расстояние от 48 до 75 мм; диоптрийная регулировка на левом окуляре.

**Окуляр:** WF 10x/18 mm, закрепляемый винтом.

**Револьверная головка:** Четверная вращающаяся револьверная головка с шарикоподшипниками.

**Объективы:**

HC - высококонтрастный ахроматический 4x/0.10 с противогрибковым покрытием.  
HC - высококонтрастный ахроматический 10x/0.25 с противогрибковым покрытием.  
HC - высококонтрастный ахроматический 40x/0.65 с противогрибковым покрытием.  
HC - высококонтрастный ахроматический 100x/1.25 (масло/вода) с противогрибковым покрытием.

**Столик для образцов:** Двухслойный механический скользящий столик, 125x115 мм, диапазон перемещения X-Y 70x30 мм. Шкала Вернье по двум осям, точность: 0,1 мм.

**Фокусировка:** Механизм коаксиальной грубой и точной фокусировки с предельным ограничителем для предотвращения контакта между объективом и образцом. Регулируемое натяжение ручки грубой фокусировки.

**Конденсор:** Abbe N.A. 1.25, предварительно центрированный, регулируемый по высоте с ирисовой диафрагмой.

**Освещение:** X-LED<sup>2</sup> с белым светодиодом 3 Вт и регулировкой яркости света. Цветовая температура: 6,300 К. Многоштекерный внешний источник питания 100-240 В перем. тока / 6 В пост. тока.

## В-190ТВ



**Встроенная камера 3,1 МП и планшетный ПК с ОС Windows 10,8" и общим увеличением до 1000x, механический столик и эксклюзивный X-LED<sup>2</sup> для непревзойденной производительности, обеспечивающей мощную и равномерную подсветку.**

**Режим наблюдения:** Светлое поле.

**Оптическая головка:** Бинокулярная, вращение на 360° и поворот 30°. Межзрачковое расстояние от 48 до 75 мм; диоптрийная регулировка на левом окуляре. Встроенная 3,1-мегапиксельная камера.

**Окуляр:** WF 10x/18 mm, закрепляемый винтом.

**Револьверная головка:** Четверная вращающаяся револьверная головка с шарикоподшипниками.

**Объективы:**

HC - высококонтрастный ахроматический 4x/0.10 с противогрибковым покрытием.  
HC - высококонтрастный ахроматический 10x/0.25 с противогрибковым покрытием.  
HC - высококонтрастный ахроматический 40x/0.65 с противогрибковым покрытием.  
HC - высококонтрастный ахроматический 100x/1.25 (масло/вода) с противогрибковым покрытием.

**Столик для образцов:** Двухслойный механический скользящий столик, 125x115 мм, диапазон перемещения X-Y 70x30 мм. Шкала Вернье по двум осям, точность: 0,1 мм.

**Фокусировка:** Механизм коаксиальной грубой и точной фокусировки с предельным ограничителем для предотвращения контакта между объективом и образцом. Регулируемое натяжение ручки грубой фокусировки.

**Конденсор:** Abbe N.A. 1.25, предварительно центрированный, регулируемый по высоте с ирисовой диафрагмой.

**Освещение:** X-LED<sup>2</sup> с белым светодиодом 3 Вт и регулировкой яркости света. Цветовая температура: 6,300 К. Многоштекерный внешний источник питания 100-240 В перем. тока / 6 В пост. тока.

# B-190TB - Цифровой микроскоп с камерой и планшетом

Новейшие цифровые микроскопы ОПТИКА с планшетным компьютером Windows открывают новые горизонты микроскопии, сочетая оптику высокого класса с инновационной цифровой технологией для микроскопической визуализации.

B-190TB включает в себя 3,1-мегапиксельную камеру с 10,8-дюймовым планшетом Windows.

Просмотр, захват, анализ и обмен изображениями с простотой и надежностью.

## **Интуитивное, но мощное программное обеспечение**

Простое и удобное, идеально подходит для студентов и опытных пользователей.



## **Патент**

## **Уникальные особенности**

- > Одновременное подключение камеры и питания
- > Оснащена новейшей ОС Windows и процессором Intel.
- > Легко снимается, может быть использован как ноутбук (клавиатура входит в комплект)

## **360° вращение и наклон**



## **Съемный**



# B-190TB - Цифровой микроскоп с камерой и планшетом

Tilting

## ТЕХНИЧЕСКИЕ ХАРАКТЕРИСТИКИ ПЛАНШЕТА

Модель	Планшет 10,8"
Операционная система	Windows 10 32-разрядный
Язык	Мультиязычный
Программное обеспечение для захвата изображений	ОПТИКА Vision lite
Процессор	Intel® Atom™ Z3735F, Quad core
Скорость процессора	1.44 ГГц
Видеокарта	Intel® HD Graphics 3D Accelerator
Память	Ram 2,048 GB DDR3L
ЖК-монитор	<b>Светодиодный 10,1" IPS мульти сенсорный экран</b>
Разрешение ЖК	1920 x 1280, 16/10 (WXGA)
Карта памяти	HDD 64GB
Сеть	Беспроводной, Bluetooth 4.0.
Входные/выходные порты	Micro USB-B - USB - Микрофон - MicroSD карт-ридер - Мини HDMI - Наушники
Кнопки управления	Автоматическое вращение, регулятор громкости
Аккумуляторная технология	Литий-ионный аккумулятор, 2x элемента
Емкость аккумулятора	8400 мАч
Максимальная нагрузка	15 Вт
Габаритные размеры	Толщина 10,5 мм, высота 17,4 см, ширина 25,7 см.
Вес	720 г
Кабели в комплекте	Кабель USB-B к USB-A / OTG (Micro USB-B к USB-A)
Комплектация	Инструкция по эксплуатации, клавиатура с сенсорной панелью, сенсорная ручка.

## ТЕХНИЧЕСКИЕ ХАРАКТЕРИСТИКИ КАМЕРЫ

Разрешение цифровой камеры	3,14 МП
Выход сигнала	USB 2.0
Размер датчика	1/2.5"
Технология датчика	CMOS
Формат изображения	4:3
Размер полного изображения	2048 x 1536
Размер пикселя	2.2 x 2.2 микрон
Частота кадров при полном разрешении	5 кадров/с
Частота кадров при других разрешениях	8 кадров/с (1280x1024) - 30 кадров/с (640x480)
Автоматический баланс белого	Автоматически - Вручную
Автоматический контроль усиления	Автоматически - Вручную
Автоматическое управление подсветкой	Автоматически - Вручную
Контроль экспозиции	Автоматически - Вручную

# Серия В-190 - Оптическое исполнение

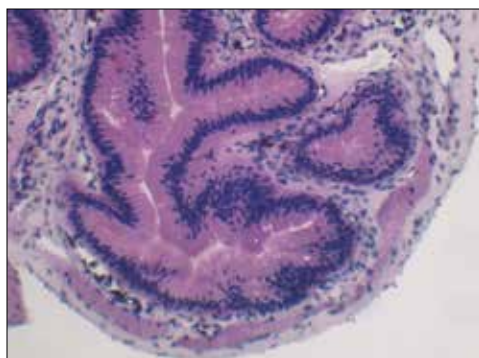
Eyepiece		10x (M-002.1)			16x (M-003)	
Field number (mm)		18			12	
Objective	N.A.	W.D (mm)	Total magnification	Field of View (mm)	Total magnification	Field of View (mm)
4x	0.1	18	40x	4.5	64x	3
10x	0.25	7	100x	1.8	160x	1.2
20x	0.4	2	200x	0.9	320x	0.6
40x	0.65	0.53	400x	0.45	640x	0.3
60x	0.85	0.45	600x	0.3	960x	0.2
100x	1.25 (oil/water)	0.13	1000x	0.18	1600x	0.12



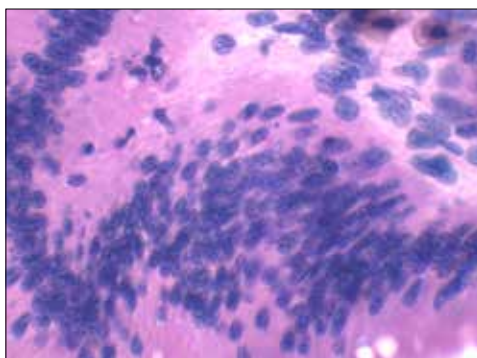
## НС

**ОПТИКА НС** - это универсальные и недорогие объективы начального уровня для применения в условиях светлого, темного и простого поляризованного поля. Они специально разработаны для достижения оптимального контраста и, таким образом, максимальной отдачи от инструмента, предназначенного для обучения при поле зрения 18.

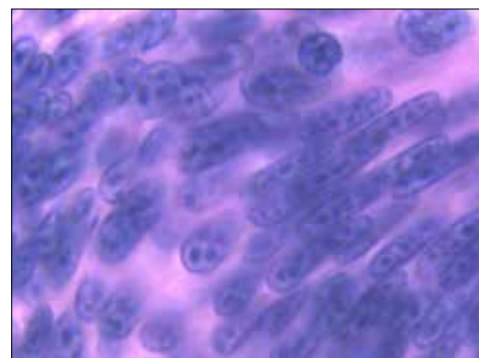
## Серия В-190 - Сравнение масштабирования



Тонкий кишечник лягушки - В-193 - 10x НС объектив



Тонкий кишечник лягушки - В-193 - 40x НС объектив



Тонкий кишечник лягушки - В-193 - 100x НС объектив

## Серия В-190 - Сравнительная таблица

Модель	Оптическая головка	Окуляр	Револьверная головка	Объективы	Стол	Фокусировка	Конденсор	Освещение
<b>В-191s</b>	Моноккулярная 360° вращение, 30° наклон	Широкопольный 10x/18mm	Четверная, обратная	НС ахроматические 4x, 10x, 40x, 60x	Двохслойный, 125x115 мм с диапазоном перемещения X-Y 70x30 мм	Коаксиальная грубая и точная	N.A. 1.25 Abbe с регулируемой высотой и ирисовой диафрагмой	3 Вт X-LED <sup>2</sup> , регулировка яркости
<b>В-191</b>	Моноккулярная 360° вращение, 30° наклон	Широкопольный 10x/18mm	Четверная, обратная	НС ахроматические 4x, 10x, 40x, 100x	Двохслойный, 125x115 мм с диапазоном перемещения X-Y 70x30 мм	Коаксиальная грубая и точная	N.A. 1.25 Abbe с регулируемой высотой и ирисовой диафрагмой	3 Вт X-LED <sup>2</sup> , регулировка яркости
<b>В-192s</b>	Бинокулярная 360° вращение, 30° наклон	Широкопольный 10x/18mm	Четверная, обратная	НС ахроматические 4x, 10x, 40x, 60x	Двохслойный, 125x115 мм с диапазоном перемещения X-Y 70x30 мм	Коаксиальная грубая и точная	N.A. 1.25 Abbe с регулируемой высотой и ирисовой диафрагмой	3 Вт X-LED <sup>2</sup> регулировка яркости
<b>В-192</b>	Бинокулярная 360° вращение, 30° наклон	Широкопольный 10x/18mm	Четверная, обратная	НС ахроматические 4x, 10x, 40x, 100x	Двохслойный, 125x115 мм с диапазоном перемещения X-Y 70x30 мм	Коаксиальная грубая и точная	N.A. 1.25 Abbe с регулируемой высотой и ирисовой диафрагмой	3 Вт X-LED <sup>2</sup> , регулировка яркости
<b>В-193</b>	Тринокулярная 360° вращение, 30° наклон	Широкопольный 10x/18mm	Четверная, обратная	НС ахроматические 4x, 10x, 40x, 100x	Двохслойный, 125x115 мм с диапазоном перемещения X-Y 70x30 мм	Коаксиальная грубая и точная	N.A. 1.25 Abbe с регулируемой высотой и ирисовой диафрагмой	3 Вт X-LED <sup>2</sup> , регулировка яркости
<b>В-190ТВ</b>	Бинокулярная, цифровая, 360° вращение, 30° наклон	Широкопольный 10x/18mm	Четверная, обратная	НС ахроматические 4x, 10x, 40x, 100x	Двохслойный, 125x115 мм с диапазоном перемещения X-Y 70x30 мм	Коаксиальная грубая и точная	N.A. 1.25 Abbe с регулируемой высотой и ирисовой диафрагмой	3 Вт X-LED <sup>2</sup> , регулировка яркости

# Серия В-190 - Аксессуары

## Наглазники и окуляры

M-001	окуляр Гюйгенса 5x
M-002.1	WF10x/18 окуляр, высокая точка обзора
M-004	WF10x/18 микрометрический окуляр, высокая точка обзора
M-008	WF10x/18 окуляр, высокая точка зрения, с указателем
M-003	WF16x/12 окуляр
M-162	WF20x/10 окуляр

## Объективы и дополнительные линзы

M-137	HC (высококонтрастный) объектив 4x/0.10
M-138	HC (высококонтрастный) объектив 10x/0.25
M-139	HC (высококонтрастный) объектив 20x/0.40
M-141	HC (высококонтрастный) объектив 40x/0.65
M-142	HC (высококонтрастный) объектив 60x/0.85
M-143	HC (высококонтрастный) объектив 100x/1.25 (масло)

## Конденсоры и фильтры

M-174	Поляризационный набор (только фильтры)
M-974	Синий фильтр, диаметр 32 мм
M-976	Зеленый фильтр, диаметр 32 мм
M-978	Желтый фильтр, диаметр 32 мм
M-988	Фильтр из матового стекла, диаметр 32 мм

## Адаптеры для камер

M-115	0,35x проекционный объектив C-Mount
M-114	0,5x проекционный объектив C-Mount
M-118	0,75x проекционный объектив C-Mount
M-173	Проекционный объектив C-Mount для APS-C/полнокадровых зеркальных камер (трино)

## Разное

15104	Набор для чистки
15008	Иммерсионное масло, 10 мл
15009	Иммерсионное масло, 100 мл
DC-002	Пылезащитный чехол пластиковый, средний, 490 x 490 мм (кроме В-190ТВ)
DC-003	Пылезащитный чехол TNT, средний, 600 (л) x550 (ч) мм (только для В-190ТВ)
M-005	Микрометрический слайд, 26x76мм, с 2 шкалами (1мм/100 и 10мм/100).
M-069	Солнечное зарядное устройство
M-971	Плоско-вогнутое зеркало, с основанием
VP-190	Руководство по IQ / OQ / PQ для серии В-190
VP-TB	Руководство по IQ / OQ / PQ для серии TB

## M-069 - Солнечное зарядное устройство

Входящий в комплект поставки аккумулятор: перезаряжаемый - Литий-полимерный. Емкость: 2600 мАч. Выходное напряжение: 5,5 В пост. тока. - Размеры: 120x73x10 мм. Автономность: более 6 часов при средней интенсивности (X-LED<sup>3</sup>). Режимы зарядки: с солнечной батареи (12ч), с внешним USB-питанием (не входит в комплект) или с USB-порта ПК (5ч).



В-192 Питание от солнечной батареи (M-069).

## 15104 - Набор для чистки

Он быстро и эффективно очищает стекло, не оставляя следов и запаха. Идеально подходит для прецизионной очистки линз или призм



## Как подключить камеры к нашим микроскопам.

Пожалуйста, ознакомьтесь со списком адаптеров в разделе Цифровые.

